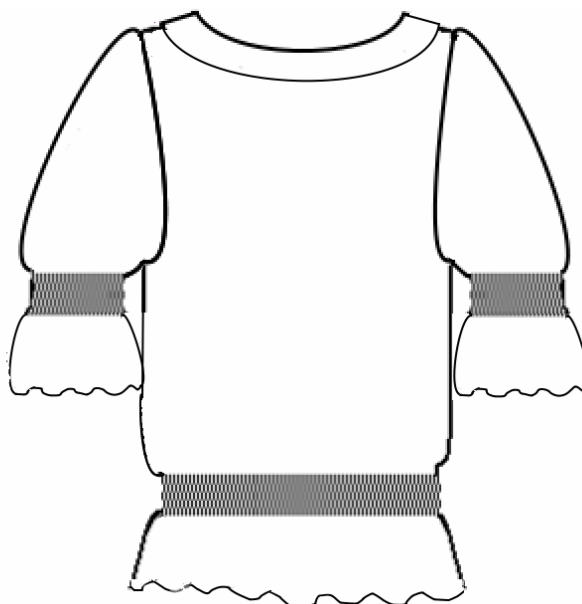
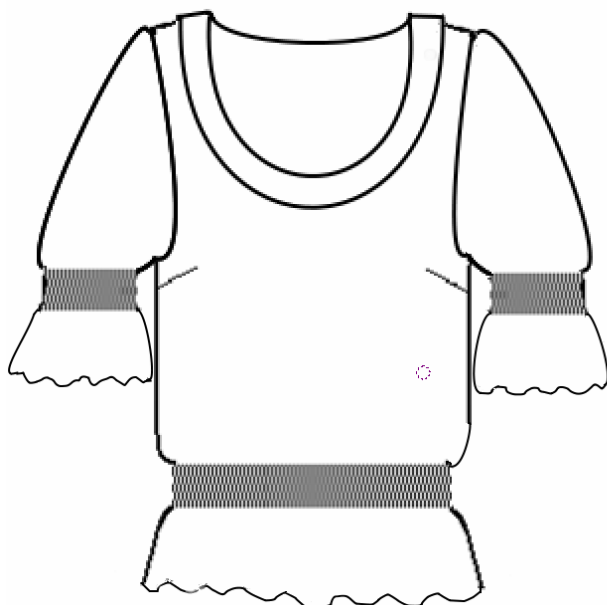


## Блузка с буфами

Этот фасон имеет:

- Буфы на рукавах и кромке низа
- Ролевые швы
- Гофрированный воротник



### Информация для хорошей посадки на фигуру







- Большой вырез
- Линия бедер с буфами
- Рукава выше локтя с буфами
- Длина готового изделия 68.5 см и может быть изменена по желанию

### Рекомендации по выбору материала

- Шелк
- Крепдешин
- Хлопчатобумажный батист
- Тонкие хлопчатобумажные ткани

## Изменение выкройки

От туники до блузки с буфами

Legende		
Blaue Linien 	Rote Linien 	Grüne Linien 
		
Neue Schnittführung	Schnittteile voneinander trennen	Schnittteil kopieren

### Выбор модели

Откройте программное обеспечение My Label и в архиве Модели откройте нужную фигуру.

### Выбор фасона

Выберите в архиве Style (Фасон) под рубрикой Blusen (Блузы) тунику. Внесите изменения в Характеристики фасона следующим образом.

- Увеличьте размер бедер на 10 см
- Увеличьте размер талии на 5 см, чтобы на боковом шве получилась гармоничная линия.
- Уменьшите длину рукава на 15 см
- Увеличьте ширину запястья на 10 см

### Нанесение линий на компьютере путём размещения стежков.

Подробная инструкция для этого находится в приложении.

### Горловина

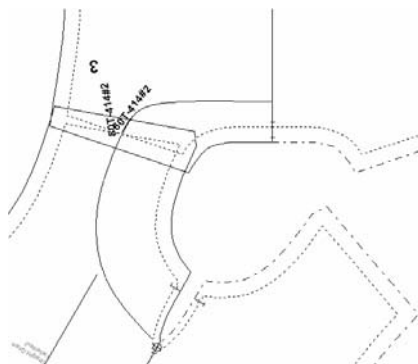
Маркируйте новую линию горловины согласно рисунку на полочке и спинке.

Закругление горловины на полочке проходит приблизительно от середины плеча до около 2 см над разрезом.

Закругление горловины на спинке начинается на встречной середине, около 2.5 см под линией основания шеи и заканчивается в середине плеча. Здесь удобно будет расположить на рабочем столе полочку и спинку напротив кантов горловины. Припуски на швы длины плеча на спинке вденьте в горловину, так чтобы плечи подходили другу к другу со стороны проймы рукава



Рабочий стол

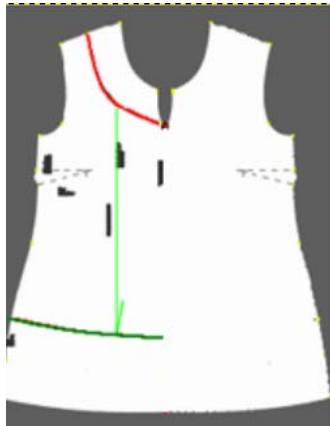


Просмотр распечатки

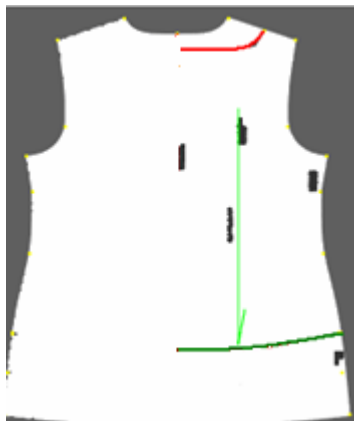
## Маркировка буфов

Начертите слегка изогнутую маркировочную линию на высоте маркировки разреза соответственно на полочке и спинке для первого ряда буфов.

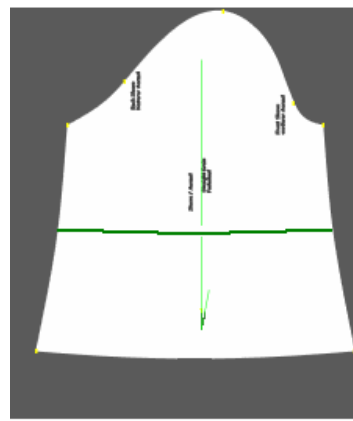
Ширина бордюра из буфов (здесь: 6 рядов на расстоянии в один сантиметр), определяется по количеству линий строчки и может быть изменена по желанию.



Полочка



Спинка



Рукав

## Распечатывание деталей выкройки

Детали выкройки разложите, сохраните и распечатайте.

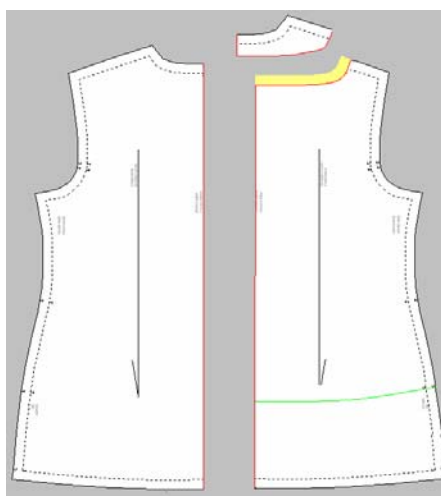
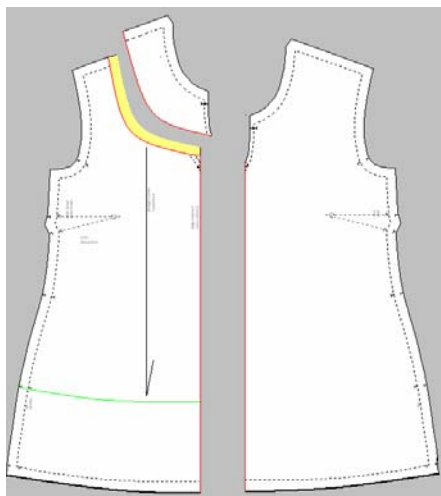
Для этой блузки понадобятся только рукава, полочка и спинка.

## Вырезание выкройки и изменение её вручную

Перед покроем проверьте посадку измененных полочки и спинки. При необходимости заново определите маркировочные линии по высоте и ширине.

Вырежьте рукава, полочку и спинку.

Детали выкройки сложите пополам, затем добавьте припуски на швы на заново определенных линиях горловины и вырежьте.



## Расход ткани






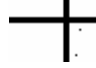

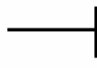
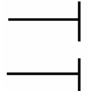
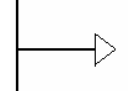


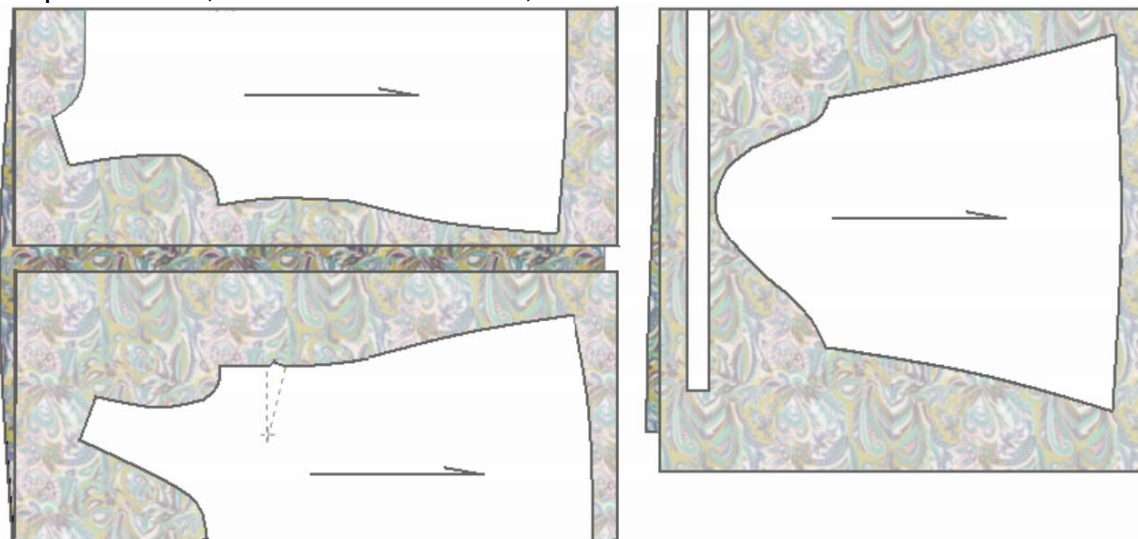
Условные обозначения для ткани				
				
Лицевая сторона ткани	Изнаночная сторона ткани	Лицевая сторона подкладки	Изнаночная сторона подкладки	Прокладка
Условные обозначения Знаки и маркировка				
<b>VM</b>	<b>HM</b>	<b>B9</b>		
Середина передней части	Середина задней части / Встречная середина	Нумерация страниц-	Точки отсчёта Помощь при соединении отдельных листов	Направление долевой нити
				
Маркировочные точки на передних частях	Маркировочные точки на задних частях	Расположение складок в направлении стрелки	Маркировка концов вытачек. 1 см от края вытачки	Маркировка пуговицы

Рисунок показывает, как можно разложить детали выкройки на ткани, сложенной пополам по долевой нити. Так как детали выкройки создаются по Вашим личным размерам и желаниям, они могут отличаться по размеру и форме.

Ширина ткани, сложенной пополам, 140 см.



## Принадлежности и прочее

- Резиновая нитка
- При необходимости косая бейка (Vlieseline Formband)
- В зависимости от качества материала смывающийся прозрачный штикфлис, пленка для вышивания или папиросная бумага

## Покрой

- 1 х полочка, сложенная пополам
- 1 х спинка, сложенная пополам
- 2 х рукава
- 1 х полоска воротника для горловины  
ширина 7.0 см  
длина 1.5 х ширина горловины

## Подготовка

Разложите бумажные детали выкройки на материале в соответствии с планом раскладки. После раскроя перенесите все маркировки на материал.

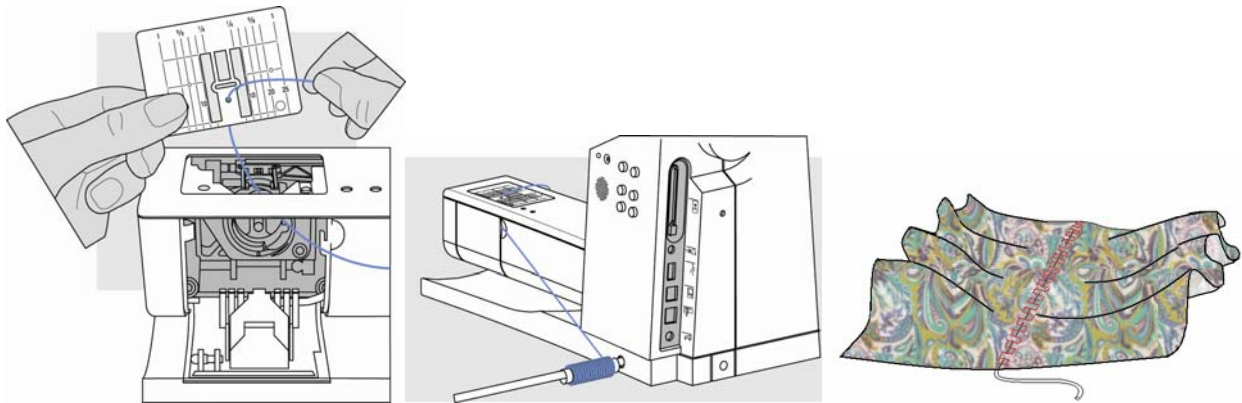
Горловину и пройму рукава можно укрепить пластичным приглаживаемым холстом, чтобы избежать разваливания тонких тканей.

## Инструкция по шитью

### Буфы

Перенесите на материал маркировочные линии буфов на полочке и спинке, а также на рукавах мелком или штопальной ниткой.

Вденьте резиновую нить сквозь отверстие на игольной пластине швейной машины.



Теперь закрепите резиновую нитку вдоль маркировочной линии универсальной строчкой. Следите за тем, чтобы резиновая нитка двигалась равномерно и не поддевалась иглой.

На расстоянии 1 см добавьте ещё 5 рядов с буфами.

На рукавах пришиваются только 5 рядов.

Все резиновые нитки зафиксируйте соответственно на концах шва в припуске на швы, заблокируйте и завяжите узлом.

Вытяните резиновую нитку на нужную длину и закрепите второй конец шва.

Укоротите концы резинки на приблизительно 1 см.

Другие возможности обработки резиновой нитки будут упомянуты в Советах и рекомендациях.

## Плечевые швы

Сложите плечи полочки и спинки лицом внутрь и стачайте. Обработайте краевой строчкой и приутюжьте в сторону спинки.

## Гофрированный воротник

Стачайте полоски воротника лицом внутрь и обработайте краевой строчкой.

Обработайте продольный кант воротника ролевым швом оверлока или оверлочной строчкой швейной машины.

Обработанной полоске воротника придайте извитость (лапка Bernina № 16). Чем тоньше ткань, тем красивее будет гофрированный вид. Интенсивность гофрированности регулируется длиной стежка и является индивидуальной в зависимости от толщины ткани. Рекомендуется выполнить пробное шитье.

Горловину и полоску воротника разделите на четыре части и маркируйте. Вставьте воротник лицевой стороной на изнаночную в горловину согласно маркировкам. Возможную лишнюю ширину воротника распределите равномерно. Обрежьте припуски на швы на один сантиметр и обработайте краевой строчкой. Подшейте горловину и гофрированный воротник вплотную к канту и выверните их.

## Рукава и боковые швы

Вшейте рукава лицом внутрь и обработайте краевой строчкой.

Стачайте боковые швы и обработайте краевой строчкой.

Обработайте края рукавов и блузки ролевым швом.

## **Более подробную информацию можно найти в справочной системе My Label в меню**

*Справка* > *Технология шитья*. Эта опция предлагает подробные указания по правильному шитью шлевок, воротников, карманов, подшиванию подкладки и многое другое. Речь идёт об основах швейной технологии для начинающих.